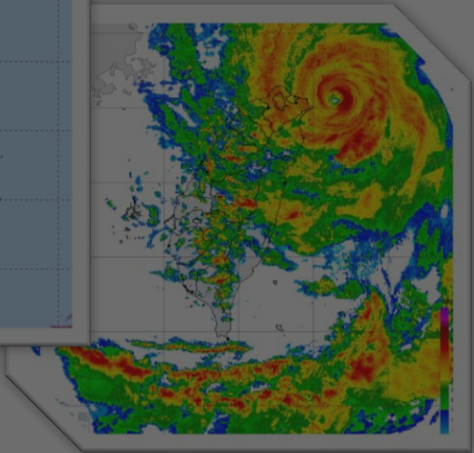
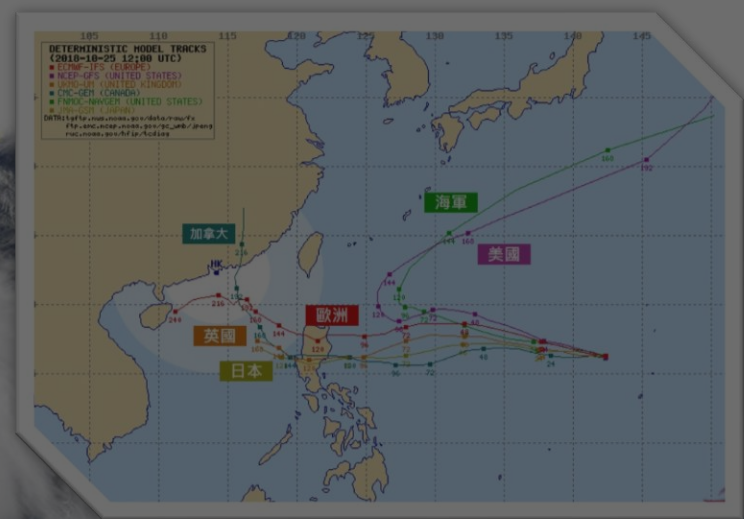


凱米颱風 情資研判

第七報

- 一周預報
- 模式預測
- 降雨預測
- 颱風路徑
- 衛星雲圖
- 雷達迴波
- 中央氣象署
- 歐洲氣象中心



颱風動向

(發布時間：113年07月25日17時30分)

颱風名稱：第03號 凱米 (GAEMI) **中度** 颱風

中心位置：北緯 25.4 度，東經 119.5 度

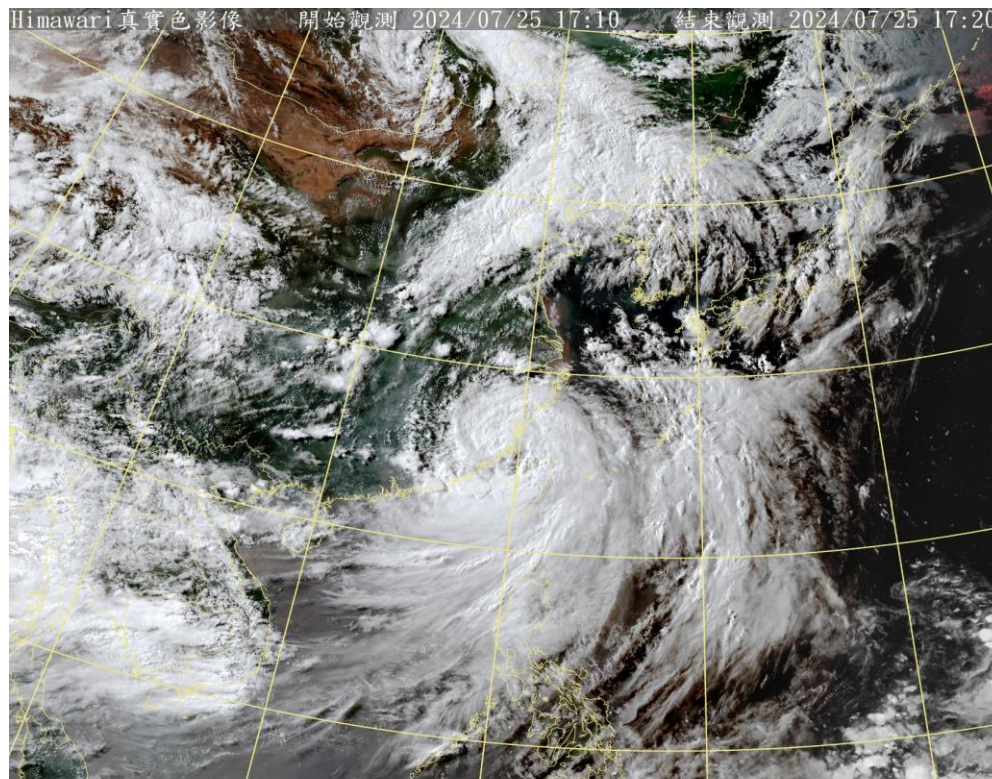
速度：每小時 20轉16 公里速度

行進方向：向 **西北** 進行

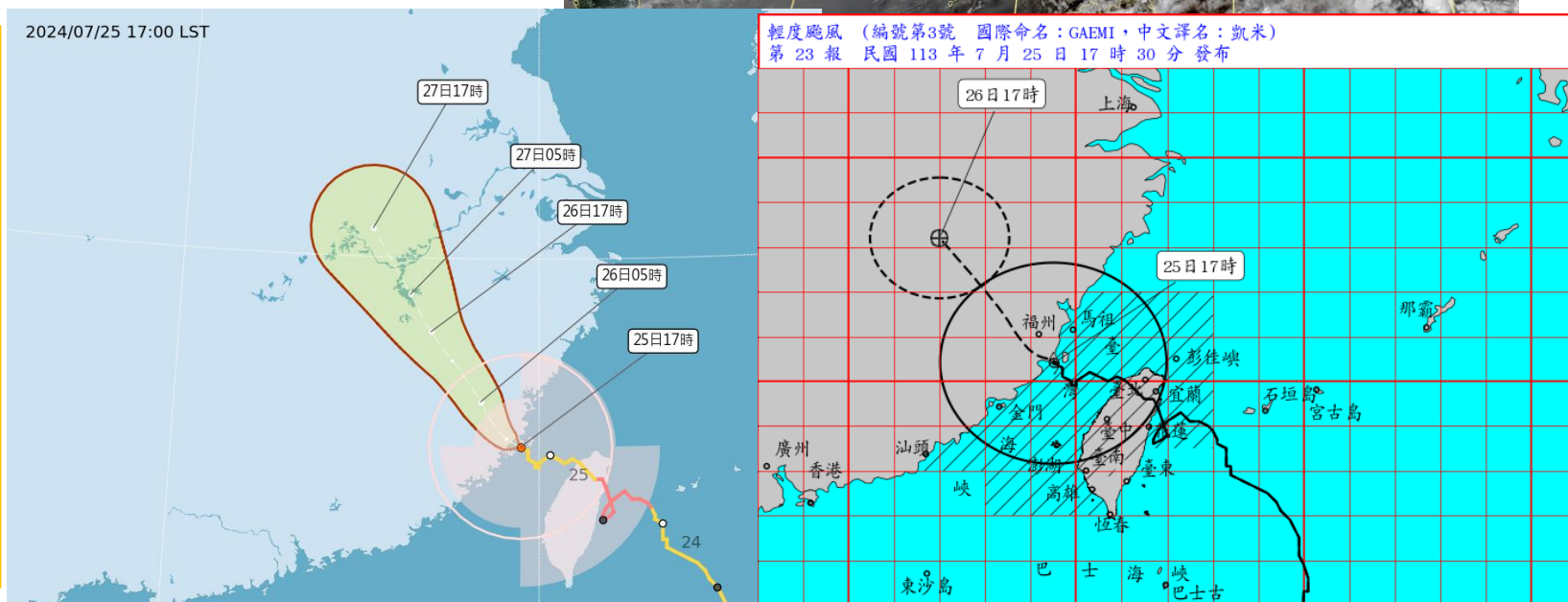
近中心最大風速：30 公尺/秒(11 級風)

瞬間最大風速：38 公尺/秒(13 級風)

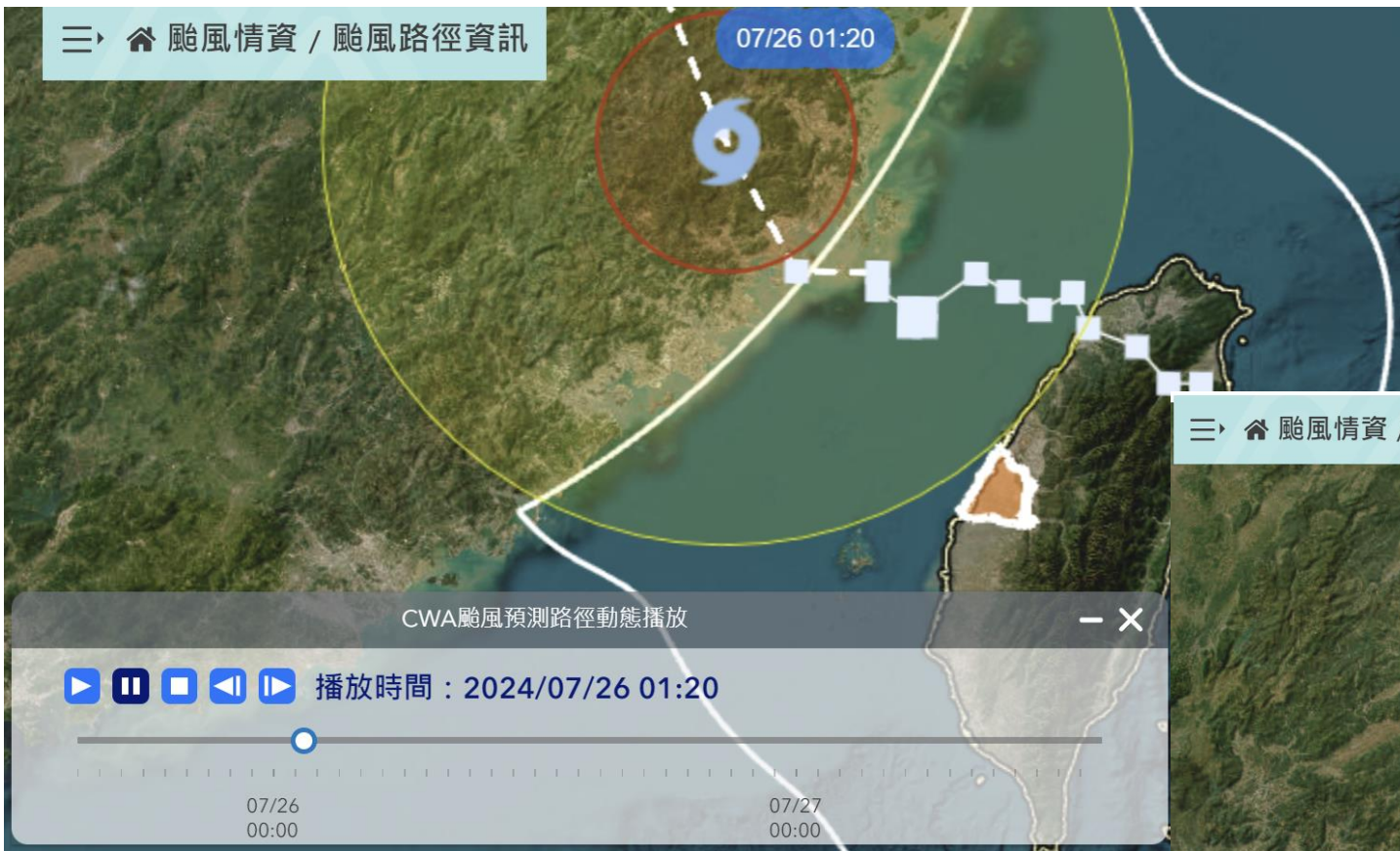
七級暴風半徑：250 公里



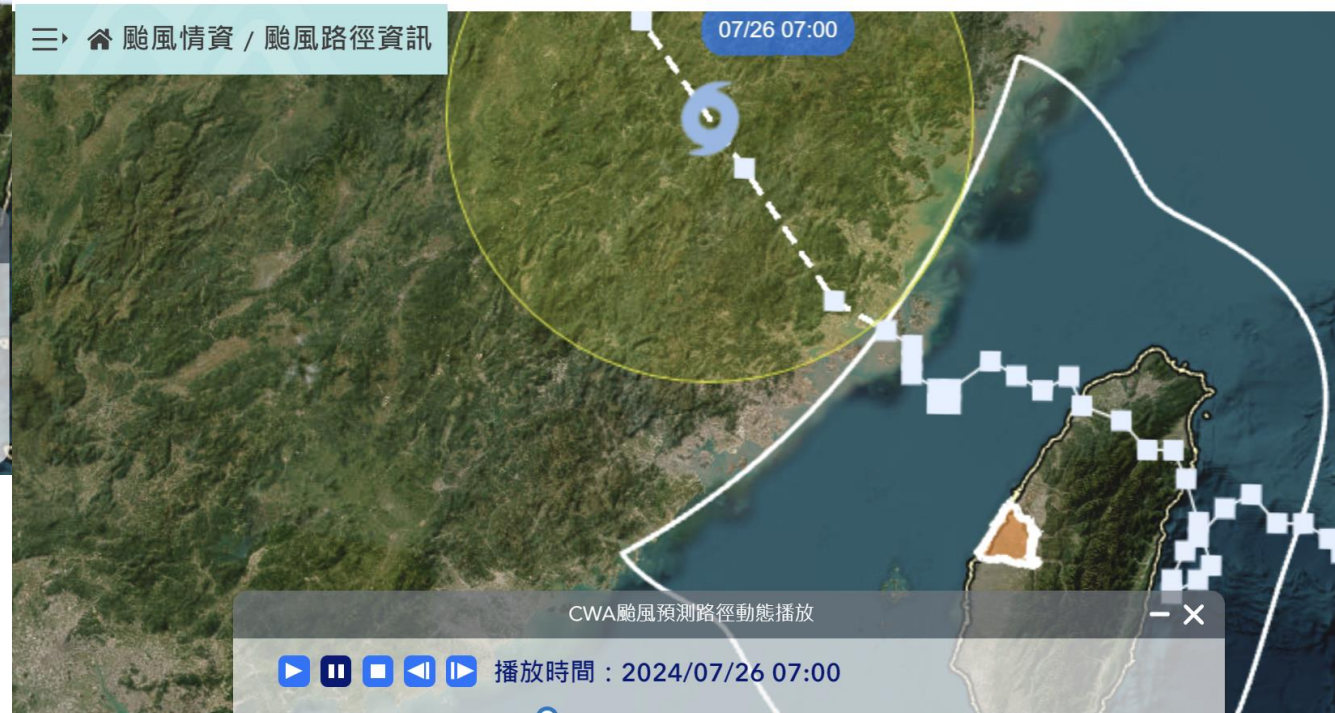
- 依據中央氣象署資料第03號颱風中心目前在馬祖的南南西方約 90 公里之處。
- 目前針對 **全臺各地區(除屏東、臺東縣)及鄰近海面** 發布陸上海上颱風警報。



◆ 暴風圈脫離本縣及臺灣陸地時間 約為 26日 01時。

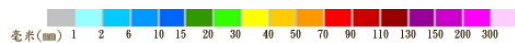


◆ 暴風圈脫離海警線時間 約為 26日 07時。

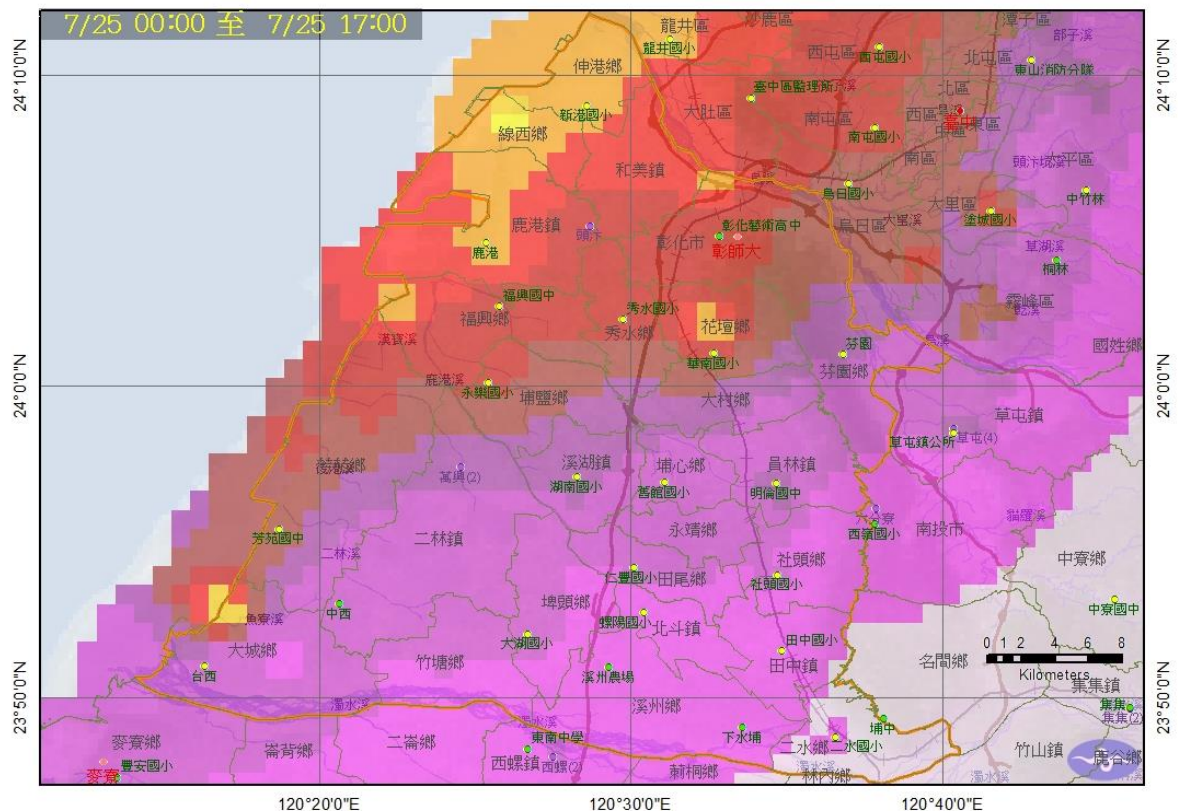


目前颱風影響情形

本日累積



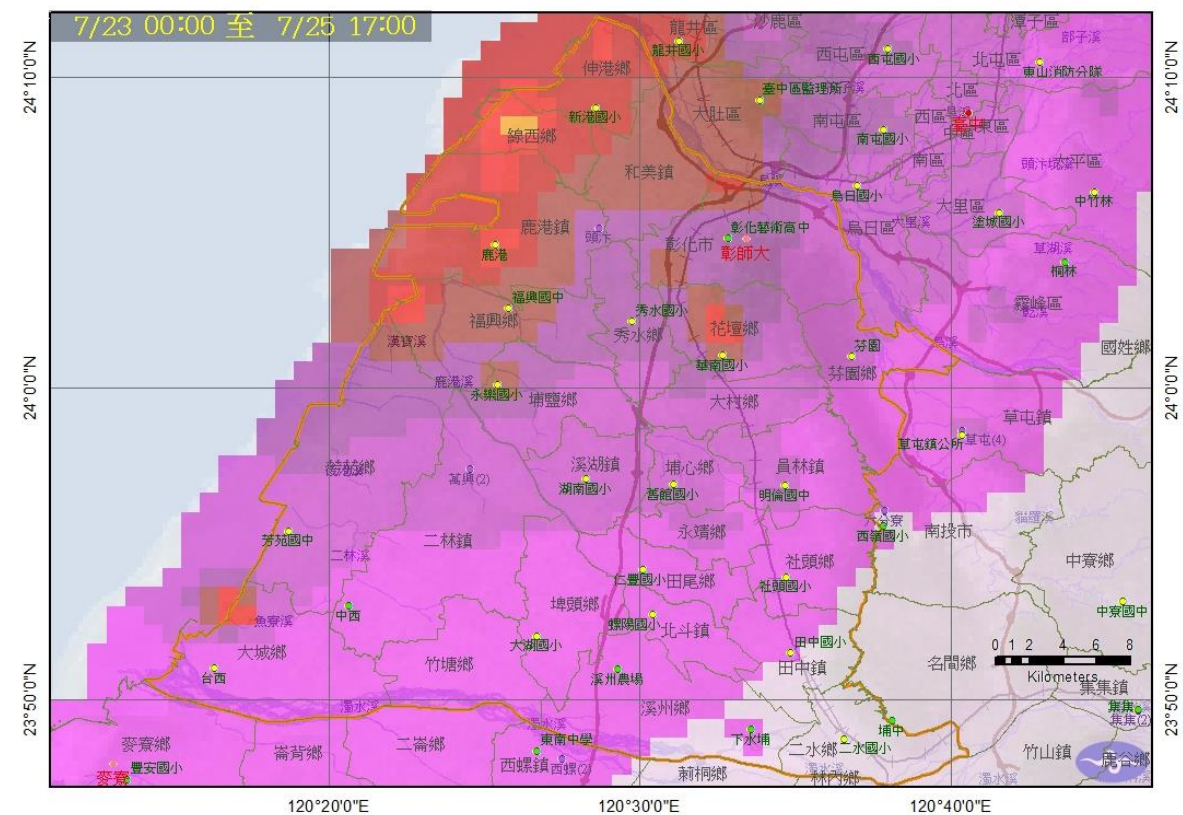
彰化



前2日累積



彰化



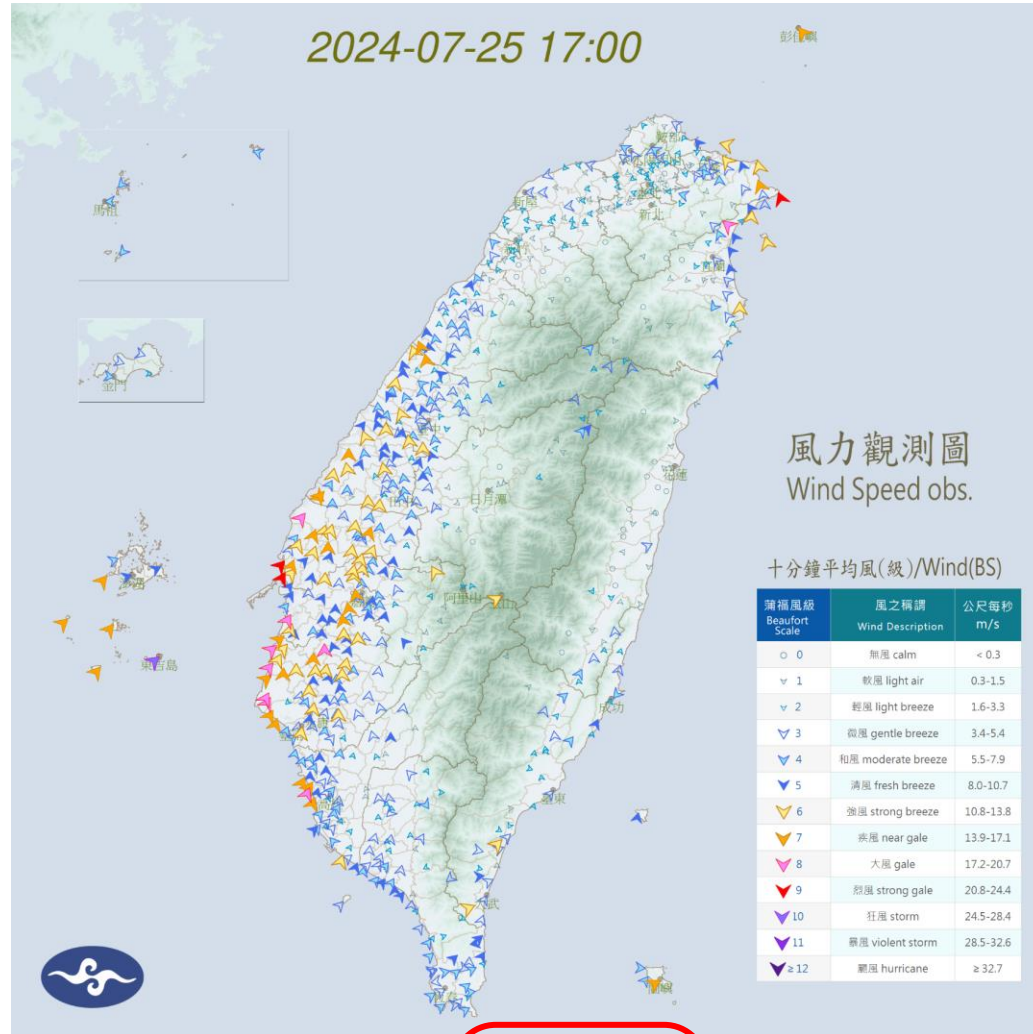
二水站測得今日累積雨量為 291.5 mm，前兩日累積雨量 340.5 mm

測站名稱	行政區	10分鐘	1小時	3小時	6小時	12小時	24小時	本日累積	前一日	前二日
二水 (COG88)	二水鄉	2.0	11.0	55.5	110.5	183.0	305.5	291.5	340.5	340.5
下水埔 (C1G69)	溪州鄉	2.0	19.0	47.5	104.0	159.5	268.0	256.5	292.0	292.0

沿海風力較大



西濱、三豐等測站
測得今日最大風速達均風9級、陣風11級



縣市	測站	07/25 12:00			07/25 11:00			07/25 10:00			07/25 09:00			07/25 08:00			07/25 07:00			今日最大			前一日最大			前二日最大		
		風向	風速	陣風	風向	風速	陣風	風向	風速	陣風	風向	風速	陣風	風向	風速	陣風	風向	風速	陣風	風向	風速	陣風	風向	風速	陣風	風向	風速	陣風
彰化縣	西濱N210K	↘	7 14.7	9 21.3	↘	7 15.0	10 24.8	↘	7 15.9	10 24.8	↘	8 17.6	9 24.2	↘	7 16.4	9 23.5	↘	8 17.2	10 25.0	↘	9 21.3	11 29.9	↘	7 16.0	10 25.2	↘	7 13.9	8 19.0
彰化縣	三豐	↘	8 19.3	-	↘	8 19.3	10 24.5	↘	8 18.3	10 24.9	↘	8 18.9	9 24.1	↘	8 18.3	10 25.2	↘	8 19.4	10 24.8	↘	9 21.8	11 31.0	↘	8 19.3	10 27.7	↘	6 11.5	5 10.0

濁水溪之自橋大橋、西濱大橋水位已達3級警戒， 須持續關注水位變化及上游降雨狀況。



資訊綜覽

河川水位監測

所在縣市 所屬流域

警戒等級 測站名稱

篩選地圖範圍內測站 測站最新資料於 小時內

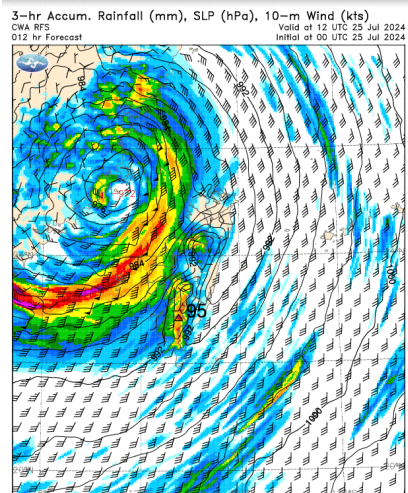
等級	站名	縣市	流域	水位	圖示	刷新
	自橋大橋	彰化縣	濁水溪	16.53		
	溪州大橋	雲林縣	濁水溪	26.29		
	西濱大橋	彰化縣	濁水溪	8.14		

氣象模式預測

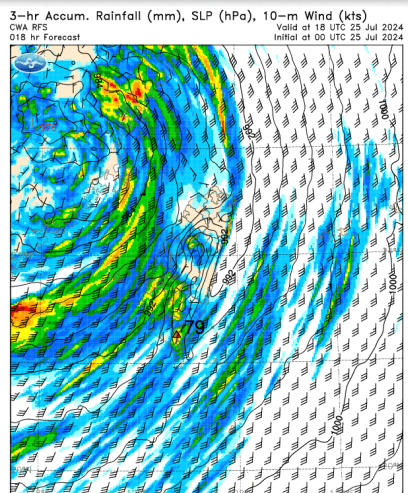
- 中央氣象署區域數值模式預測，凱米颱風雨帶約影響本縣至25日半夜，26日凌晨逐漸緩和，27日凌晨本縣脫離環流影響。

資料來源：中央氣象署 初始時間：2024.07.25 00UTC

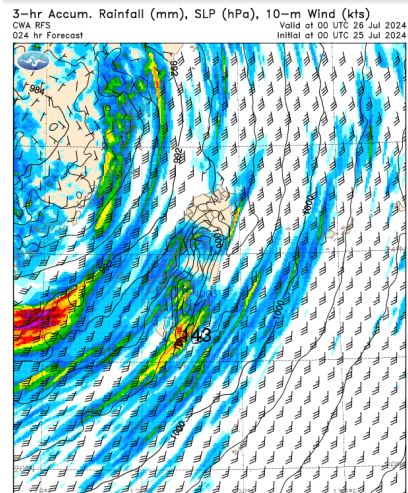
07 / 25 20:00



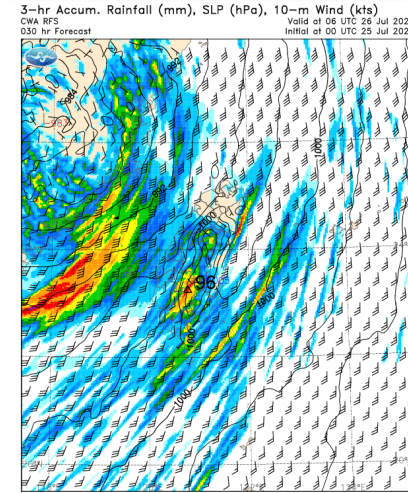
07 / 26 02:00



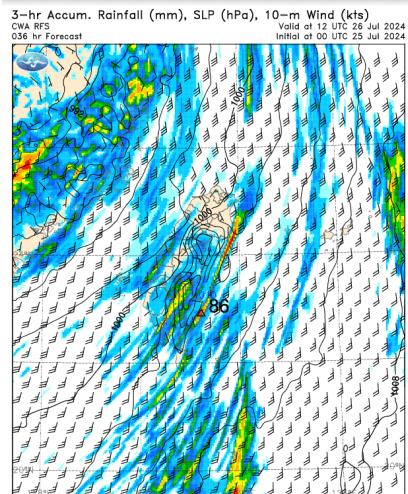
07 / 26 08:00



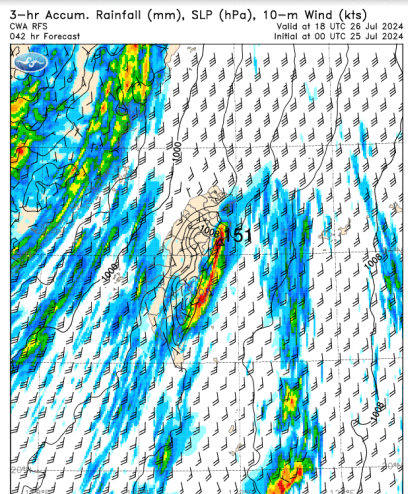
07 / 26 14:00



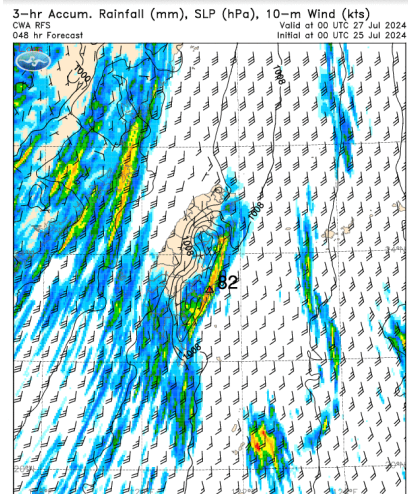
07 / 26 20:00



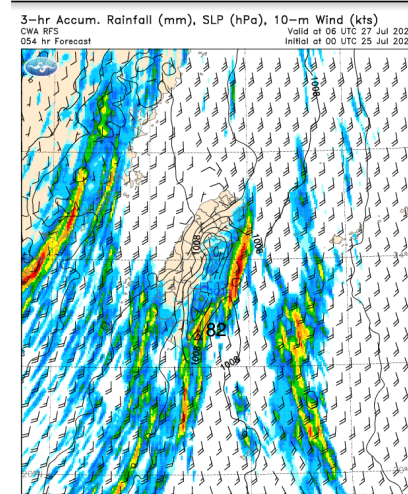
07 / 27 02:00



07 / 27 08:00



07 / 27 14:00



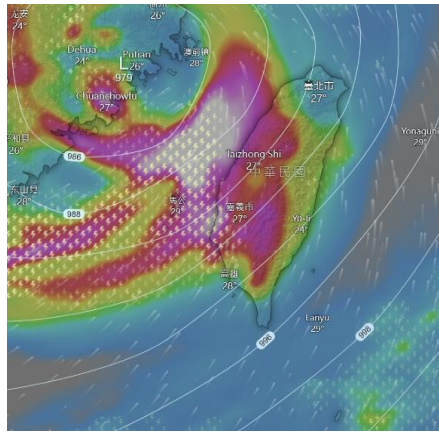
中央氣象署

氣象模式預測

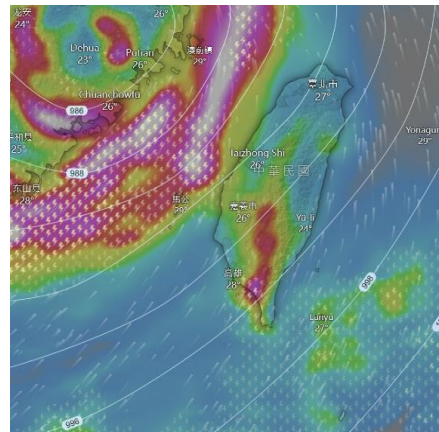
資料來源：Windy 初始時間：2024.07.25 00UTC

- 歐洲全球數值預報模式預測，凱米颱風已於25日0時離開臺灣，於26日凌晨暴風圈脫離臺灣，但須注意後續西南風帶來的降雨，對本縣之降雨影響可能持續至26日午後。

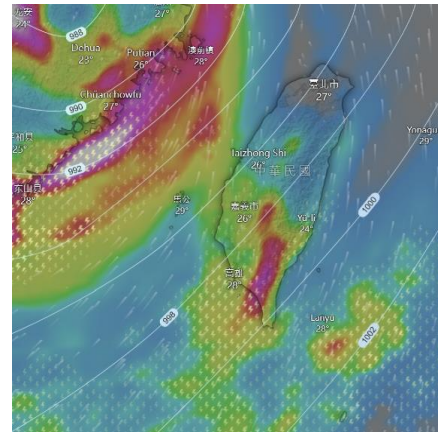
07 / 25 20:00



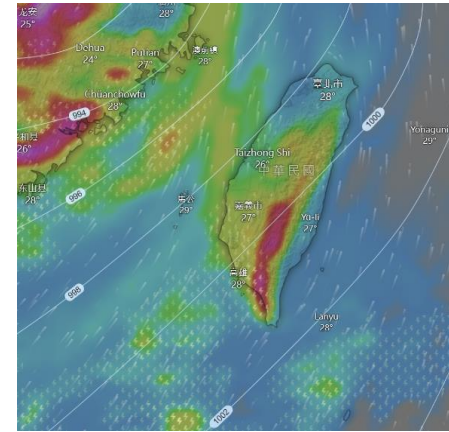
07 / 26 02:00



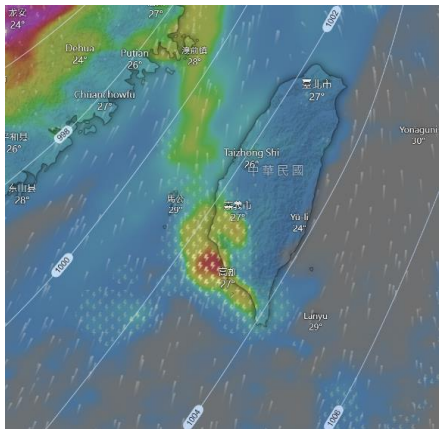
07 / 26 08:00



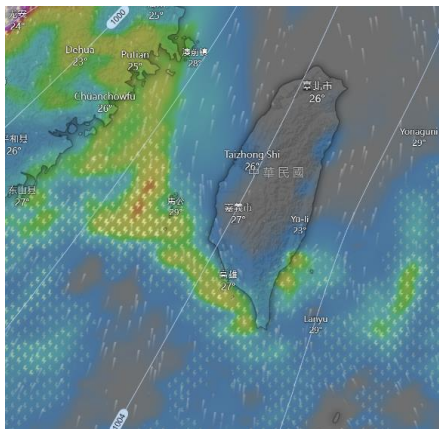
07 / 26 14:00



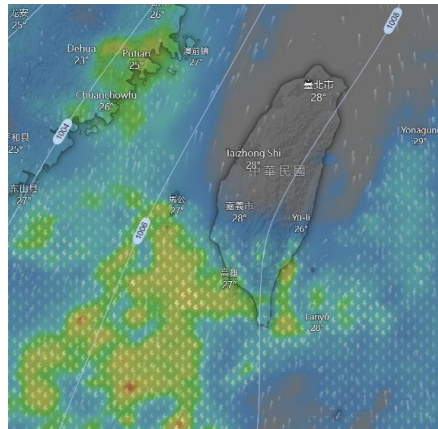
07 / 26 20:00



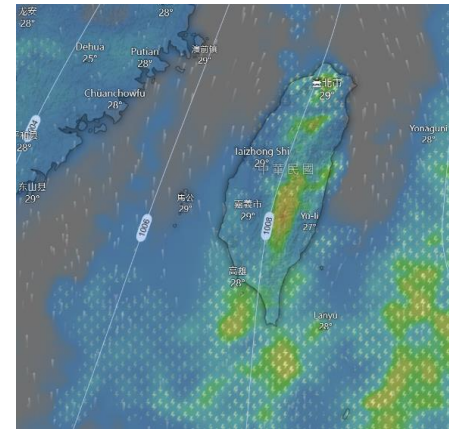
07 / 27 02:00



07 / 27 08:00



07 / 27 14:00



歐洲全球數值預報模式

降雨預測

雷達圖來源：中央氣象署

預報時間：

2024.07.25 17:00

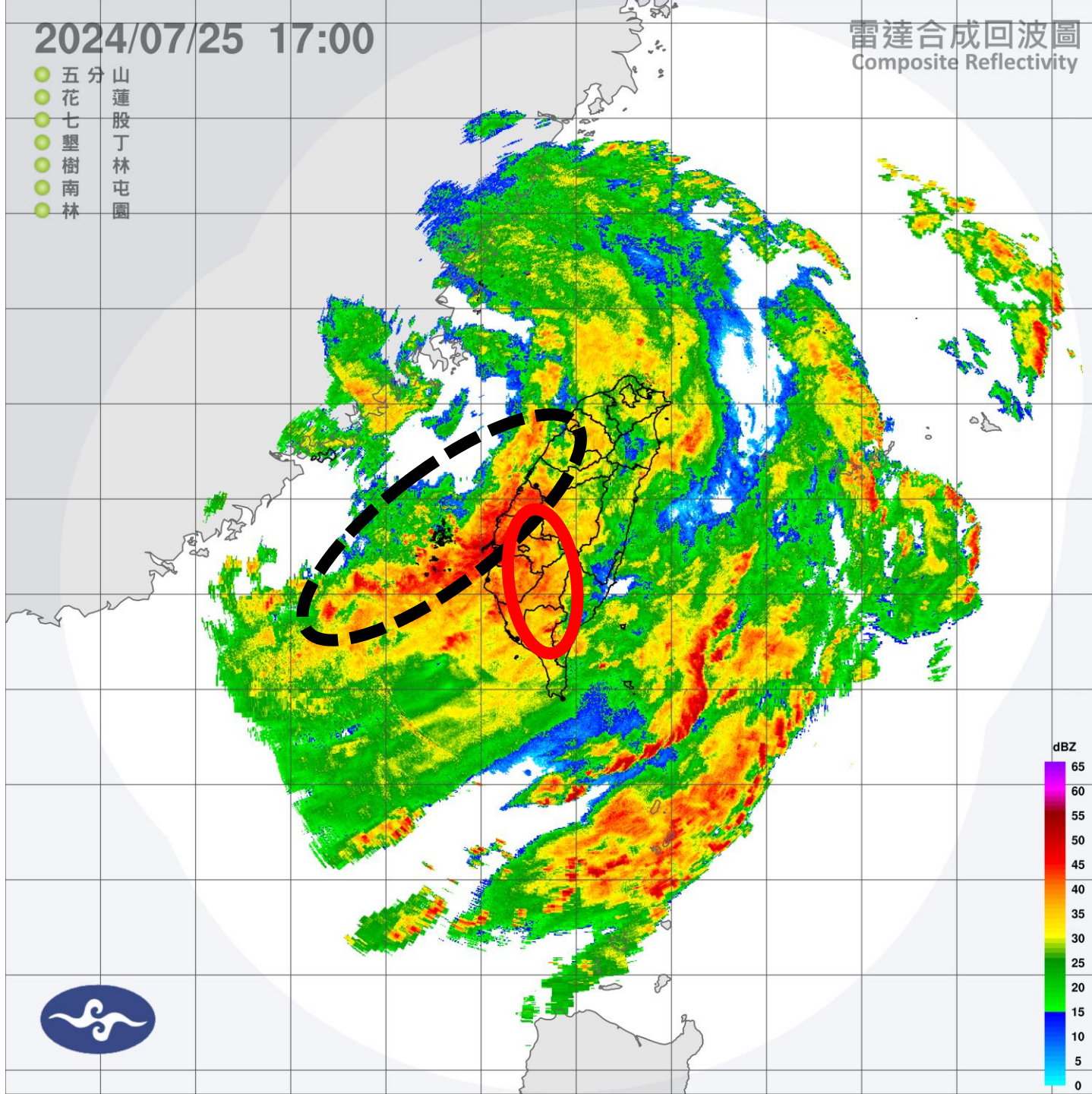
未來降雨雨帶變化

- **黑色虛線圓圈處**為凱米颱風環流，將隨颱風登陸中國，而**遠離及衰減**。
- **紅圈處**則是西南部山區，凱米颱風所引進的西南風與水氣，會因山區地形效應而抬升，造成降雨，**不會隨颱風移動，待西南風減弱而減緩**。

2024/07/25 17:00

五分山
花七墾樹南林
蓮股丁林屯園

雷達合成回波圖
Composite Reflectivity



降雨預測

資料來源：中央氣象署

預報時間：

2024.07.25 16:00

中央氣象署

24小時累積雨量預測（正報）

發布時間：25日16時

預測25日20時至26日20時

各地區累積雨量

彰化縣 平地 150-300

中央氣象署定量預測
今(25)日20時至明(26)
日20時，
24小時雨量約150-300
毫米，為豪雨等級。

連江縣 平地 100-190

金門縣 平地 100-190

藍字：平地

綠字：山區

預測累積雨量超過80毫米 預測累積雨量超過200毫米 預測累積雨量超過350毫米 預測累積雨量超過500毫米

臺北市 平地 <50
山區 <50

新北市 平地 80-150
山區 80-150

桃園市 平地 <80
山區 <80

新竹市 平地 <80

新竹縣 平地 <80
山區 80-150

苗栗縣 平地 100-190
山區 150-250

臺中市 平地 150-300
山區 200-340

彰化縣 平地 150-300

南投縣 平地 150-250
山區 200-340

雲林縣 平地 150-300
山區 150-300

澎湖縣 平地 150-250

嘉義市 平地 100-190

嘉義縣 平地 200-340
山區 300-490

臺南市 平地 200-340
山區 200-340

高雄市 平地 200-340
山區 300-490

屏東縣 平地 200-340
山區 300-490

基隆市 平地 <50

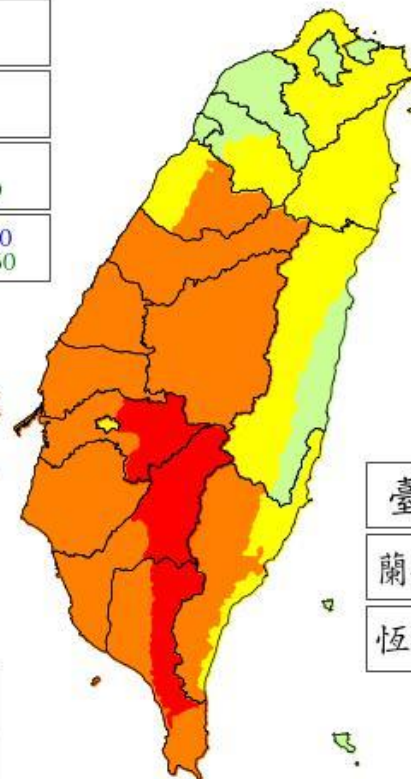
宜蘭縣 平地 80-150
山區 80-150

花蓮縣 平地 <80
山區 100-190

臺東縣 平地 80-150
山區 150-250

蘭嶼綠島 平地 <80

恆春半島 平地 150-250



預定下次發布時間：113年07月25日19時00分

交通部中央氣象署發布

土石流警戒

◆ 農業部農村發展及水土保持署

紅色警戒

648條

土石流潛勢溪流
座落於

12	49	222
縣(市)	鄉(鎮市區)	村(里)

19處

大規模崩塌
座落於

8	14	18
縣(市)	鄉(鎮市區)	村(里)

黃色警戒

383條

土石流潛勢溪流
座落於

12	42	139
縣(市)	鄉(鎮市區)	村(里)

30處

大規模崩塌
座落於

10	15	22
縣(市)	鄉(鎮市區)	村(里)

**本縣
土石流災害
尚無預警**

新北市	土石流警戒	0	86
	大規模崩塌警戒	1	0

桃園市	土石流警戒	11	20
	大規模崩塌警戒	0	1

臺北市

新竹縣	土石流警戒	33	9
	大規模崩塌警戒	3	1

基隆市

苗栗縣	土石流警戒	20	0
	大規模崩塌警戒	2	0

宜蘭縣	土石流警戒	34	43
	大規模崩塌警戒	1	2

臺中市	土石流警戒	33	32
	大規模崩塌警戒	7	0

彰化縣

雲林縣	土石流警戒	0	13
	大規模崩塌警戒	0	0

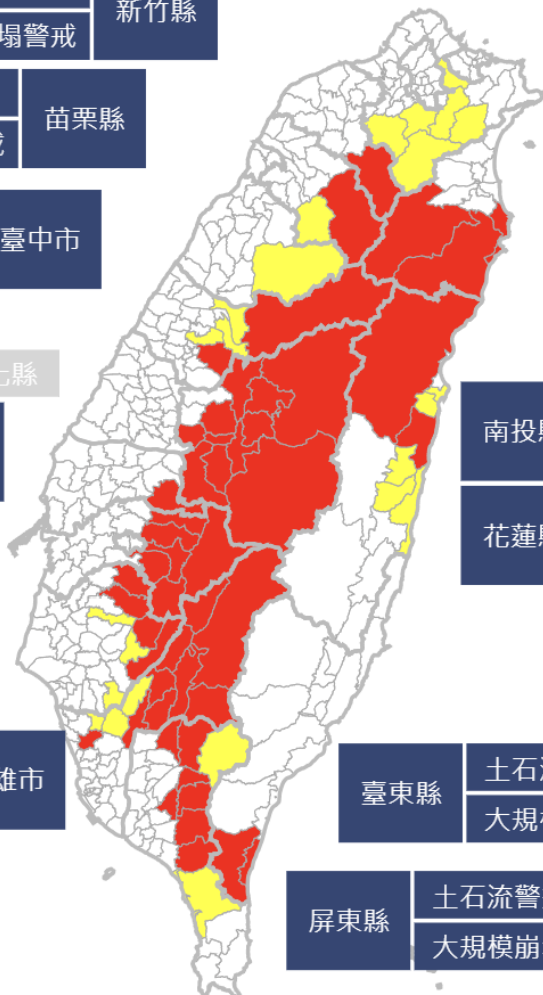
南投縣	土石流警戒	232	24
	大規模崩塌警戒	3	1
花蓮縣	土石流警戒	28	77
	大規模崩塌警戒	0	2

嘉義縣	土石流警戒	0	87
	大規模崩塌警戒	4	5
臺南市	土石流警戒	10	38
	大規模崩塌警戒	0	0

高雄市	土石流警戒	5	107
	大規模崩塌警戒	2	6

臺東縣	土石流警戒	10	19
	大規模崩塌警戒	0	4

屏東縣	土石流警戒	38	22
	大規模崩塌警戒	1	3



本縣無發布淹水警戒 水庫警戒：集集攔河堰放水中

 淹水

 水位

 水庫

員山子

災防告警細胞廣播訊息

警戒資訊

- 
- 
- 
- 

水庫警戒

- 南投縣
 - 集集攔河堰
- 彰化縣**
 - 集集攔河堰
- 雲林縣
 - 湖山水庫
- 嘉義縣



未來24小時-土石流紅黃色警戒評估

25日8時-25日14時

25日上午



25日14時-25日20時

25日下午



25日20時-26日02時

25日夜間



26日02時-26日08時

26日凌晨



(6小時)

- 依據農業部農村發展及水土保持署預測，**本縣至26日凌晨皆無土石流災害潛勢預警。**
- 依據國家災害科技中心預估，7/25深夜前本縣應注意低窪地區淹水警戒。

即時淹水警戒

水利署即時發布資訊

2024-07-25 17:50

一級淹水警戒
二級淹水警戒

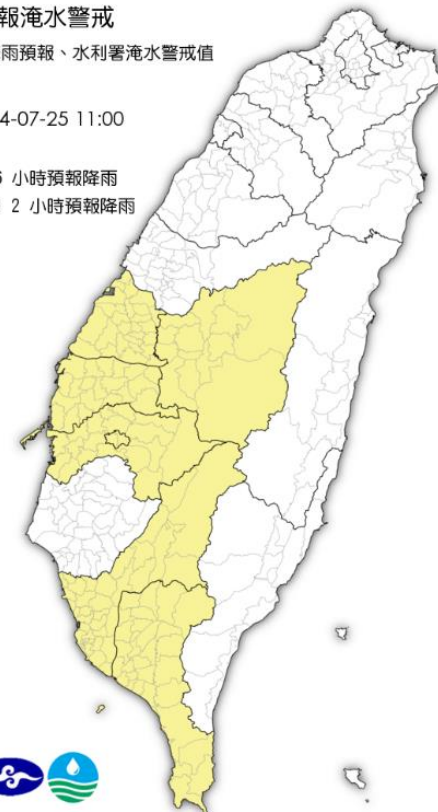


預報淹水警戒

氣象局定暈降雨預報、水利署淹水警戒值

2024-07-25 11:00

6小時預報降雨
12小時預報降雨



小結

- 中央氣象署目前針對 **全臺各地區(除屏東、臺東縣)及鄰近海面發布陸上海上颱風警報**。**預估本縣直至26日凌晨才脫離暴風圈**。
- 本縣降雨影響約至7月26日凌晨間，**降雨預估約150-300毫米(25日20時至26日20時)**，**颱風離開後西南風所帶來的降雨仍須注意警戒**。
- 農業部農村發展及水土保持署 **尚未** 對本縣發布土石流災害預警。依據水利署監測，**濁水溪之自強大橋、西濱大橋、溪州大橋水位已達3級警戒，須持續關注水位變化及上游降雨狀況**。
- 依據水利署資料，本縣**尚無淹水警戒**，惟受到集集攔河堰影響，**濁水溪沿線鄉鎮有水庫放流警戒**。
- **預估未來24小時無土石流災害潛勢警戒、7/25深夜前應注意低窪地區淹水警戒**。